

## 欧美经济景气不佳 国内 PMI 生产扩张

——宏观战略研究中心 肖利娜  
投资咨询从业证书号：Z0013350

### ➤ 国外方面

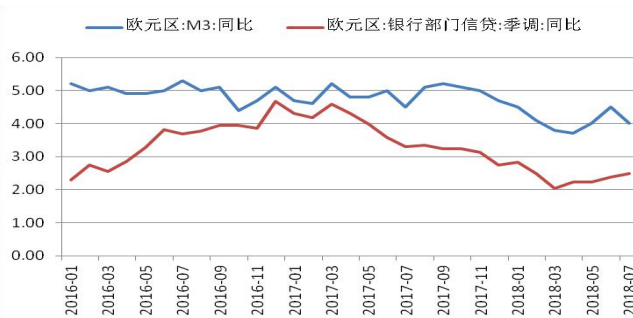
本周，美国方面，美国二季度实际 GDP 年化季环比修正值 4.2%，好于预期。美国 8 月谘商会消费者信心指数 133.4，远超预期，而美国 8 月密歇根大学消费者信心指数初值为 95.3，创去年 9 月以来新低；两者表现不一，显示在特朗普任内首次中期选举下，美国消费者对后期经济走势存在不确定性。另外，美国 7 月个人收入环比 0.3%，不及预期和前值的 0.4%。美国 8 月 25 日当周首次申请失业救济人数 21.3 万人，高于预期的 21.2 万人。叠加上周的 PMI 走低及房屋销售不佳，综合来看，美国经济增长的强劲势头已明显减弱。在此背景下，美元指数持续调整，下破 95.35 的关键位及 94.9 的上行通道支撑位，近期仍将维持调整走势。

图 1：美国密歇根大学消费者信心指数



资料来源：wind，一德研究院

图 2：欧元区 M2 和 M3 货币供应量同比增长率 (%)



资料来源：wind，一德研究院

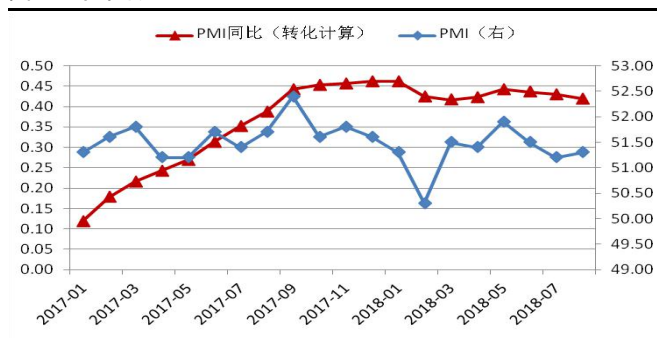
欧洲方面，欧元区 7 月广义货币供应量同比增长 4%，不及预期 4.3% 和上月值 4.5%；而银行部门信贷数据改善，同比增长 2.48%，较上月回升 0.1 个百分点。欧元区货币总量和信贷增速从 2017 年以来明显放缓，在 2018 年二季度有所回升，但三季度开始势头减弱，由于近几个月通胀数据上升，7 月欧元区 CPI 同比增长 2.1%，M3 增速回落缓解一定通胀压力。另外，欧元区 8 月经济景气指数 111.6，不及预期，叠加上周欧元区制造业 PMI 数据不及预期，表明目前欧元区经济增长动力不足。

### ➤ 国内方面

8 月，中采制造业 PMI 51.3%，较上月回升 0.1 个百分点。主要是受企业生产扩张拉动，8 月 PMI 生产指数 53.3%，环比回升 0.3 个百分点，同时推动企业采购量指数回升 0.3 个百分点。8 月企业生产活动的加快，是由于 7 月受天气影响停产的企业有所复产。采购量的增长提振了原材料的需求和价格，8 月主要原材料购进价格指数大幅上涨 4.4 个百分点至 58.7%。而需求方面，8 月新订单指数 52.2%，较上月小幅回落，处于年内次低点，已是连续 3 个月下降，显示需求依然相对疲弱。同时，8 月新出口订单指数和进口指数分别较上月回落 0.4、0.5 个百分点，连续处于扩张区间之下，显示在贸易摩擦谈判未果和外贸环境不确定性

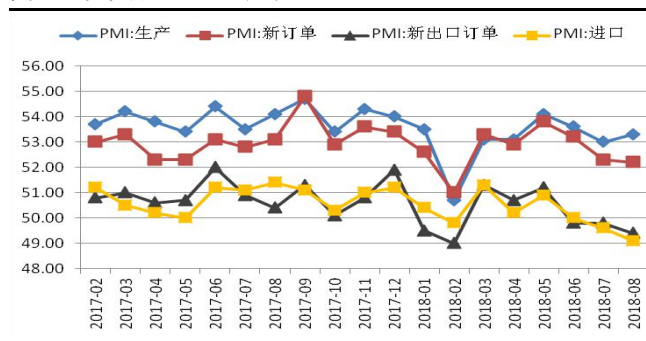
增加背景下，进出口指数继续回落影响需求端表现。转化计算的 PMI 同比依然处于下滑态势，在需求疲弱未有好转之前价格上升，后期要警惕价格回落风险。

图 3：中采制造业 PMI (%)



资料来源：wind，一德研究院

图 4：中采制造业 PMI 分项 (%)



资料来源：wind，一德研究院

## 免责声明

- ▶ 本研究报告由一德期货有限公司（以下简称“一德期货”）向其服务对象提供，无意针对或打算违反任何国家、地区或其它法律管辖区域内的法律法规。未经一德期货事先书面授权许可，任何机构或个人不得更改或以任何方式引用、转载、发送、传播或复制本报告。本研究报告属于机密材料，其所载的全部内容仅提供给服务对象做参考之用，并不构成对服务对象的决策建议。一德期货不会视本报告服务对象以外的任何接收人为其服务对象。如果接收人并非一德期货关于本报告的服务对象，请及时退回并删除。
- ▶ 一德期货认为本报告所载内容及观点客观公正，但不担保其内容的准确性或完整性。本报告所载内容反映的是一德期货在发表本报告当时的判断，一德期货可发出其它与本报告所载内容不一致或有不同结论的报告，但没有义务和责任去及时更新本报告涉及的内容并通知服务对象。一德期货也不需要采取任何行动以确保本报告涉及的内容适合于服务对象。服务对象不应单纯依靠本报告而取代自身的独立判断。一德期货不对因使用本报告的材料而导致的损失负任何责任。



公司总部：022-58298788 市场发展部：022-28130292  
研究院：022-23303538 机构业务部：022-58298788/6111  
地址：天津市和平区解放北路188号信达广场16层  
邮编：300042

**一德期货有限公司 北京北三环东路营业部 100013**  
北京市东城区北三环东路36号环球贸易中心E座7层702-703  
Tel：010-8831 2088

**一德期货有限公司 上海营业部 200063**  
上海市普陀区中山北路2550号1604-1608室  
Tel：021-6257 3180

**一德期货有限公司 天津营业部 300021**  
天津市和平区南马路11号、13号-2352、2353-1号（和平  
创新大厦A座25楼2352、2353-1号）  
Tel：022-2813 9206

**一德期货有限公司 滨海新区营业部 300457**  
天津市经济技术开发区第二大街泰达MSD-G1座3A层10室  
Tel：022-5982 0932

**一德期货有限公司 郑州营业部 450008**  
郑州市金水区未来大道69号未来大厦803-805室  
Tel：0371-6561 2079

**一德期货有限公司 大连营业部 116023**  
大连市沙河口区会展路129号大连国际金融中心A座大连期  
货大厦2303、2310号房间  
Tel：0411-8480 6701

**一德期货有限公司 淄博营业部 255000**  
山东省淄博市高新区柳泉路125号先进陶瓷产业创新园A座806、807房间  
Tel：0533-3586 709

**一德期货有限公司 宁波营业部 315040**  
浙江省宁波市江东区彩虹北路48号波特曼大厦8-7号  
Tel：0574-8795 1915

**一德期货有限公司 唐山营业部 063000**  
河北省唐山市路北区翔云道唐山金融中心金融大厦2号楼905室  
Tel：0315-578 5511

**一德期货有限公司 烟台营业部 264006**  
山东省烟台市经济技术开发区长江路177号501室  
Tel：0535-2163353/2169678